

Gazette semestrielle CLIN D'OEIL A LA VIE

PAROLES DE BENEVOLES

N° 6

SOMMAIRE :

*Le mot de la Présidente
La convivialité
Les activités
Les manifestations
L'agenda
Comment être adhérent ?
Informations
Blagues/Jeux
Contacts*

*Meilleurs
VOEUX*



Le mot de la Présidente :

*Et une, et deux, et trois et quatre !
En vous souhaitant à tous une bonne année et une bonne santé, je vous retrouve avec plaisir en 2018 !
Souhaitons-nous de garder ces moments de bonne entente et de bonne humeur.
La Convivialité règne dans notre club, c'est bien agréable. Elle nous aide à oublier un peu les soucis inévitables de ces 365 jours.
Merci à tous ! Continuez comme ça.*

Marinette

Et tous nos Meilleurs Vœux !

Le club cultive la convivialité :

*Des moments conviviaux, de partage, autour de jeux de cartes ou de société, de goûters et de souvenirs et d'anniversaires.
Le programme 2018 sera aussi festif que 2017. Encore de bons moments à vivre, au club.
Parlez de notre club à vos connaissances, toutes les personnes intéressées par nos activités sont les bienvenues. Qu'elles n'hésitent pas à franchir le pas !
Ayons tous une pensée pour les personnes qui nous ont quitté cette année.*

Les activités des jeudis au club



Bonne fréquentation au club du deuxième semestre 2018 !

19 personnes au barbecue du 13 juillet 2017 !



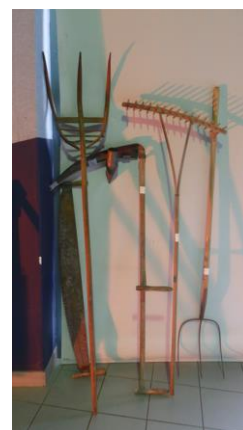
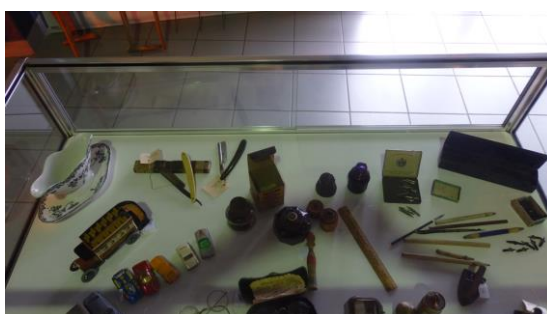
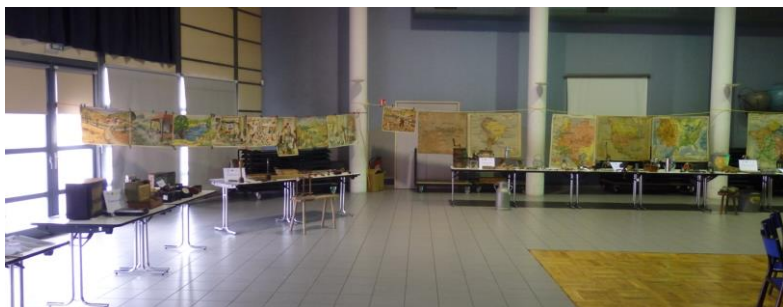
Belle journée d'été à la Martina ! Bon anniversaire !

Chez Carole 26 septembre 2017, 22 personnes réunies !



Découverte au pied de Belfahy et partie de boules !

Journée intergénérationnelle salle G.Brassens 21 octobre 2017



Organisé par la Municipalité, le Comité Consultatif des Anciens, le Conseil Municipal des Enfants, l'association Clin d'Oeil à la Vie, les Habitants et les Enfants de Plancher-Bas.

Journée ludique pleine de souvenirs.

Le repas du 19 octobre 2017, charcuterie et salade pommes de terre !



Rien de tel qu'un bon repas entre amis, 26 personnes !

Les bonnes Bûches de Noël du 14 décembre 2017, bon Noël à tous !



Moment agréable de convivialité de fin d'année !

Décorations de Noël 2017, merci à tous les bénévoles!



Le Marché de Noël des 25 et 26 novembre
Le stand du Club très apprécié par les visiteurs !



Belle prestation sur le marché de Noël du St Nicolas !

Le Repas des Aînés du 17 décembre à la Salle G.Brassens



Bonne organisation afin de déguster un très bon repas de fin d'année !

Quelques dictons français les plus connus:

A la Saint Valentin, tous les vents sont marins

A la saint Valentin, la roue gèle avant le moulin

Pour la saint Valentin, la pie monte au pin, si elle n'y couche pas, ne te réjouis pas

Qui vole un œuf, vole un boeuf

La parole est d'argent, le silence est d'or

La nuit de Saint-Jean, est la plus courte de l'an

Au vingt de Noël les jours rallongent d'un pas d'hirondelle

Attention, le premier des saints de glace, souvent tu en gardes la trace

Décembre trop beau, été dans l'eau

En juin trop de pluie, et le jardinier s'ennuie

Ail pour ail, gousse pour gousse

Toute salade vit aux dépens de celui qui l'égoutte

Si octobre s'emplit de vents, du froid tu pâtiras longtemps

A la Saint-Sébastien, l'hiver reprend, ou se casse les dents

A la Saint-Dominique, ne te plains pas si le soleil pique

S'il gèle à la Saint-Sulpice, le printemps sera propice

Beau ciel à la saint-Romain, il y aura des denrées et du bon vin

Souvent, la Saint Amédée est de mars la plus belle journée

Qui n'a pas semé à la Sainte-Croix, au lieu d'un grain en mettra trois

De l'eau sur la mariée de l'or dans le panier

Qui aime bien, châtie bien

Mariage pluvieux, mariage heureux

Mariage de mai fleurit tard ou jamais

A la Saint-Gérard, la récolte est encore au hasard

A la Saint-Louis, le foin non rentré est à moitié gâté

A la Saint-Quentin, la chaleur à sa fin

Qu'est-ce que la Convivialité ?

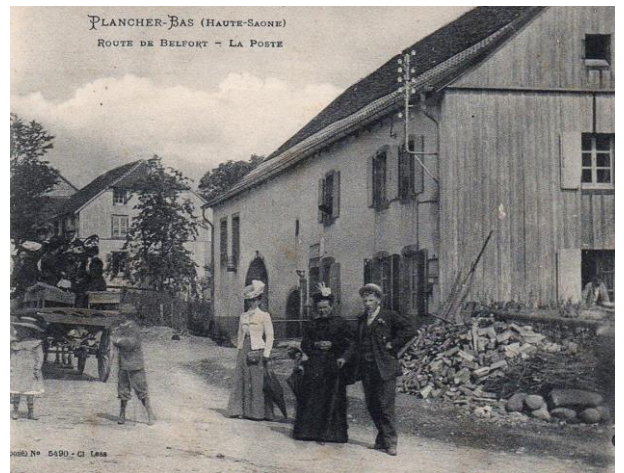
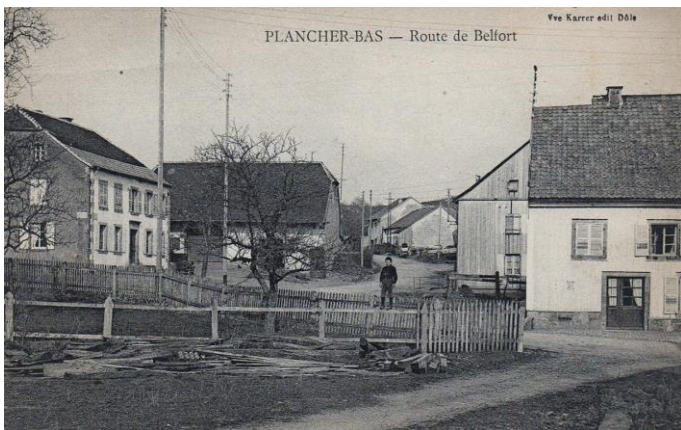
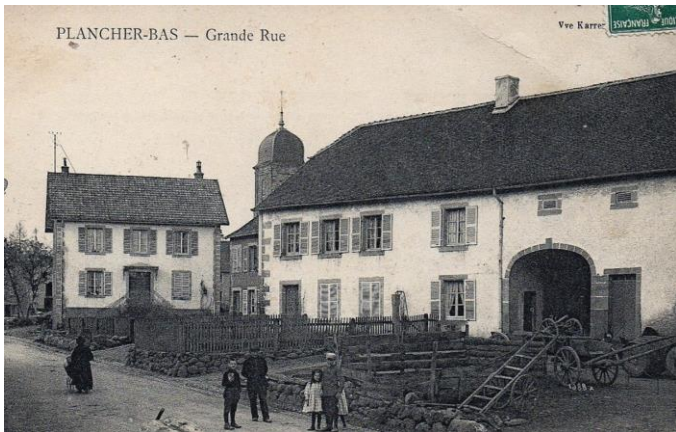
Convivialité est l'action de cohabiter ; Au sens large, il s'agit d'un concept associé à la coexistence pacifique et harmonieuse de groupes humains dans un même espace. Le plaisir de vivre ensemble, de chercher des équilibres nécessaires à établir une bonne communication, un échange sincèrement amical autour d'une table. Le respect et la solidarité sont deux valeurs indispensables pour que la convivialité harmonieuse soit possible.

Synonymes:

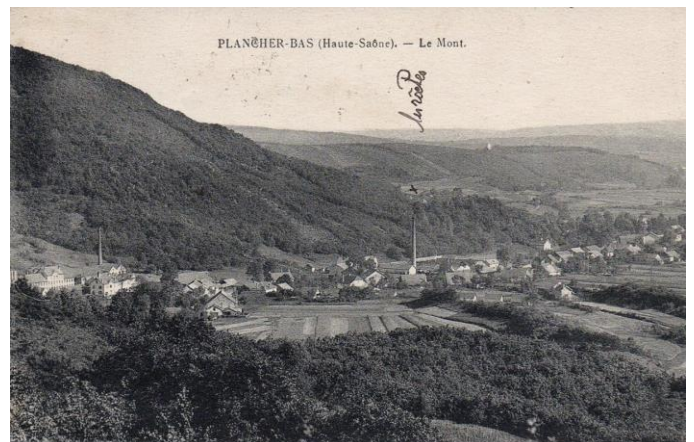
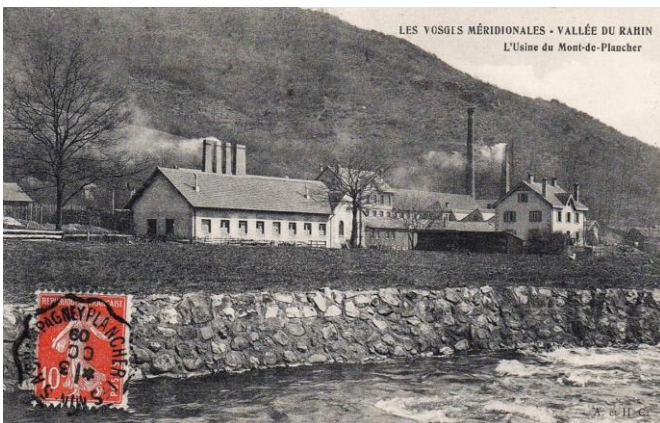
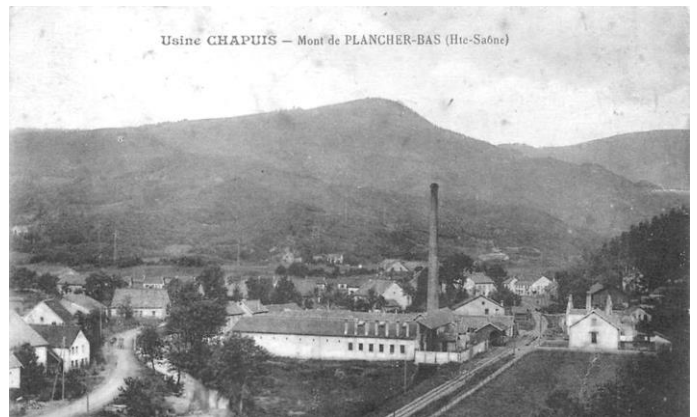
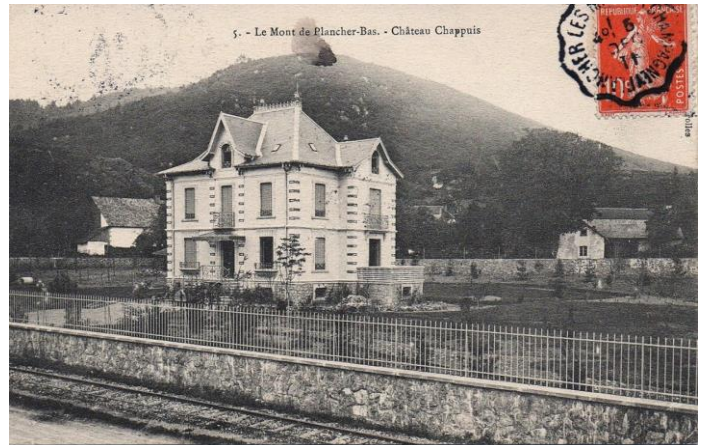
amitié, chaleur, hospitalité, sympathie, tolérance, ...

2^{ème} série : Plancher-Bas Autrefois !









Merci à M. Bertuzzi pour le prêt de sa collection de cartes postales !

Histoire du pain :

Aussi loin que l'on puisse remonter, les hommes – quelle que soit leur origine – ont toujours consommé du pain ou, au moins, des céréales.

***En France**, c'est la conquête de Jules César qui permet aux Gaulois de fabriquer du pain. Cette fabrication resta « familiale » très longtemps.*

***A partir du VI^e siècle**, des fours ont été construits mais seuls les nobles pouvaient en posséder un. Il faut attendre le moyen-âge pour que la boulangerie devienne un métier*

***Vers 1250**, Saint-Louis supprima le droit de banalité dans les villes, mais les fours banaux existèrent dans les campagnes pendant encore plusieurs siècles.*

***Fin du XVIII^e siècle**, l'usage du sel dans le pain se répand, car les impôts en avaient limité l'usage jusqu'à cette date.*

***En 1665**, un boulanger parisien introduit de la levure de bière dans un pain à mie légère. Ceci en améliorait le goût et accélérât la fermentation.*

***Jusqu'en 1840**, la levure n'était employée que mélangée au levain pour en activer la fermentation. A cette date, un boulanger autrichien introduisit en France l'utilisation de la levure seule.*

***1867** : Apparition de la levure pressée avec laquelle a débuté la technique actuelle de panification.*

***1872** : Création de la première fabrique de levure en France par le Baron Fould-Springer.*

***Début du XX^e siècle**, il y eut de nombreuses améliorations sur les fours de boulangerie. La sole fut faite en briques réfractaires et la fermeture fut réalisée à l'aide de portes.*

Le chauffage de ces fours resta très longtemps direct. D'abord chauffés au bois, les fours furent ensuite chauffés au charbon, au gaz puis au mazout.

***1930** : Les fours indirects se développent. Dans ces fours, le combustible brûle dans un foyer extérieur au four.*

Le pain que nous consommons aujourd'hui n'est plus le même qu'il y a quelques dizaines d'années, car la vie sociale et économique a beaucoup évolué, mais les constituants du pain courant sont restées les mêmes, à savoir de la farine, de l'eau, du sel et de la levure.

La consommation de pain en France depuis 1900

Année	Consommation moyenne de pain par habitant
1900	900 grammes
1920	630 grammes
1950	325 grammes
1960	265 grammes
1970	200 grammes
1980	175 grammes
1990	160 grammes
Depuis 2001	140 grammes



L'agenda 2018

Les jeudis du club à l'école du Mont : de janvier à juin 18 !

Reprise du club le 4 janvier 18. L'assemblée générale le 20 janvier 18.

Les dates du premier semestre 18 vous seront communiquées à la rentrée de janvier.

Les manifestations 2018

- Un repas en février offert par le Club, date à retenir !
- Un repas en avril, date à retenir !
- Un barbecue, en juin date à retenir !
- Un repas en septembre, date à retenir !
- Un repas en octobre au Club, date à retenir !
- La bûche de Noël en décembre, date à retenir !
- Le repas des Aînés, le 16 décembre 18!
- L'assemblée Générale et la galette en janvier 2019

Comment adhérer au club ?

Par un bulletin d'inscription pour l'année 2018 à remettre :

Présidente Marie-Renée Robert 26 rue Louis Pergaud 70290 PLANCHER-BAS

tél. : 03-84-28-49-91 ou 06-35-55-32-20 Mail: marinette70290@hotmail.fr

Le tarif d'adhésion individuelle est maintenu à 10 €.

Informations !

Dans le prochain numéro :

> La vie du club du 1^{er} semestre, l'agenda de la rentrée de septembre, les manifestations, les informations, jeux et humour.

Consultez le site des associations de Plancher-Bas 'CLIN D'ŒIL À LA VIE'

Nous contacter, si vous avez des suggestions, des idées ou des propositions à nous formuler.

Question du n°5:

Botait l'berueil? **Réponse:** Caler la porte de grange avec une perche

→ Pas de gagnant ! (pas de réponse ?)

Question du N°6

Qui peut citer la devise comtoise face aux invasions en Franche Comté ?

Humour :

. Dieu a créé l'homme avant la femme pour avoir le temps d'en placer une !

. Soyez gentils avec vos enfants, n'oubliez pas que c'est eux qui choisiront votre maison de retraite !

; Pourquoi un fou court-il après un cochon avec une hache = pour se faire une tirelire !

Contacts :

Présidente :

Marinette Robert

Tél. : 0384284991/0635553220

Secrétaire :

Evelyne BONJEAN

Tél. : 0384231062

Trésorier et Rédaction :

Jean-Luc COLLILIEUX

Tél. : 0621384071